

Minaturventile MH1

FESTO

Bewährte
VUVG-
Technologie



Mini!

Highlights

- Bewährte VUVG-Technologie
- Haltestromabsenkung
- Schutzart IP65 und IP40
- Vakuumtauglich
- Verschiedene Spannungsvarianten
- UL-Zulassung
- Gut sichtbare LED
- Auf Wunsch vormontiert und geprüft

Extrem klein, schnell, vielseitig und langlebig: MH1. Ideal bei reduziertem Einbauraum. Vakuumfunktionen inklusive. Selbst bei 24 h-Betrieb und 100% ED höchst zuverlässig.

Neu: Die Vorsteuerventile VUVG in der Baureihe MH1. Das erweitert das vielfältige Stecker- und Anschlusskonzept der Minis in IP40 und IP65 nochmals: z.B. mit einem M8-Anschluss in IP65.

Extrem miniaturisiert

Und dennoch mit hohem Durchfluss: 2/2-Wege: 14 l/min, 3/2-Wege 10 l/min.

Bewährte VUVG-Technologie

Das 3/2-Wege-Vorsteuerventil VUVG in der Grundstellung geschlossen ist sehr günstig. Kunden, die VUVG bereits nutzen, profitieren doppelt: Die zu VUVG identischen E-Boxen und Kabel reduzieren Ihre Kosten in Verwaltung und Lagerhaltung nochmals.

Wirtschaftlich schnell

Mit Schaltzeiten von ca. 4 ms bleibt kein Wunsch nach Schnelligkeit offen. Auch Vakuumfunktionen lassen sich einfachst realisieren. 100 % Einschaltdauer und selbst Dreischichtbetrieb garantieren höchste Wirtschaftlichkeit.

Extrem vielseitig

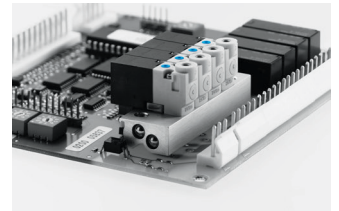
Verkettung per pneumatischem und/oder elektrischem Multipol, elektrische Anschlüsse horizontal, oben und unten, auf Leiterplatten montierbar – Anschluss inklusive.

Minaturventile MH1

Technische Daten			
Funktion	2/2-Wegeventil Grundstellung Geschlossen*	3/2-Wegeventil Grundstellung offen	3/2-Wegeventil Grundstellung geschlossen
Normalnenndurchfluss [l/min]	14	10	10
Schaltzeit ein / aus [ms]	4/5	4/4	4/4
Baubreite [mm]	10		
Betriebsdruck [bar]	-0,9 ... 2	0 ... 6**	0 ... 8**
Betriebsspannung	<ul style="list-style-type: none"> • 5 V DC • 12 V DC • 24 V DC mit LED 		<ul style="list-style-type: none"> • 5 V DC • 12 V DC • 24 V DC • 24 V AC
Schutzklasse	IP40	IP40	IP40 IP65
Leistungsaufnahme [W]	1	1,1	1,1 0,35 [bei Haltestromabsenkung]
Systemausbau	<ul style="list-style-type: none"> • Elektrische Multipol-Verkettung (Sub-D) ist möglich, ebenso pneumatischer Multipol oder • Montage und elektrischer Anschluss direkt auf einer Leiterplatte (PCB-Montage) • Wahlweise mit LED und rastender/tastender Handhilfsbetätigung für alle Anschlussplattenvarianten 		

Kleine Ventile für ein großes Einsatzspektrum

Miniaturrentile nicht nur für die Elektronikindustrie, sondern auch für die Light-Assembly-, Medizintechnik-, Halbleiterindustrie und überall dort, wo es auf extrem kleinbauende und schnell schaltende Ventile ankommt oder Vorsteuerventile für medienbehaftete Ventile benötigt werden, z.B. in der Prozessindustrie.



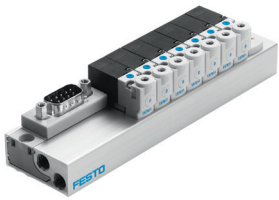
Ventilleiste für PCB-Montage auf Leiterplatte

* 2x2/2 Anschlussplattenventil für Vakuumapplikationen mit Abblasimpuls verfügbar

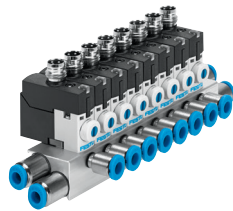
** Vakuumbetrieb bei besonderer Anschlussweise möglich (Vakuum an Anschluss 3)

Bitte beachten Sie, dass es Einschränkungen durch die Kombinationsmöglichkeiten gibt

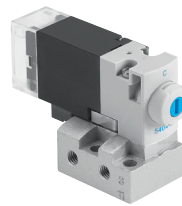
Ausführungsbeispiele



Anschlussblock mit Halbmuffe (Plug-in), vormontiert auf PR-Leiste (elektrischer Multipol)



Neu: Die Vorsteuerventile VUVG in der Baureihe MH1, vormontiert auf PR-Leiste (Einzelanschluss)



Einzelanschlussplattenventil (MHA1) mit LED (Plug-in Connector)

Variable Anschlusskonzepte

Fit für die unterschiedlichsten Anforderungen: durch die Varianten Einzelplattenanschluss oder vormontiert auf PR-Leiste. Äußerst variabel durch den elektrischen Anschluss mit drei unterschiedlichen Steckerrichtungen.

Weiteres vielfältiges Angebot für Elektrik-Anschlussplatten (E-Box) bei der neuen MH1 Variante

VAVE-L1-... Elektrik-Anschlussplatten für die VUVG Vorsteuerventile:



S2/H2



S3/H3



L 1...4



K 6...9

Bitte beachten Sie: Falls Sie eine MH1-Variante wählen wollen, deren Kabel und E-Boxen zu VUVG identisch sind, müssen Sie auf das Merkmal „Steckrichtung am Ventil“ achten: Dort muss das Merkmal „TE“ erscheinen.