

Simplified Motion Series

- Elektrische Alternative für einfache Bewegungen
- Bewegungen zwischen zwei Endlagen
- Flexible Zwischenposition (mit IO-Link)
- Press-/Klemm-Applikationen möglich
- Digital I/O für einfache Ansteuerung
- IO-Link für Mehrwert-Funktionalität

FESTO



IO-Link



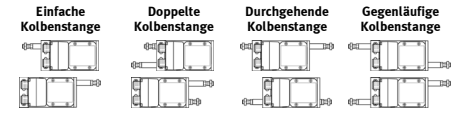
EPE Elektrozyylinder-Einheit (kurze Hübe)

Kompakte und vielseitige elektrische Kurzhubzylinder-Einheit für Sortieren, Separieren, Etikettieren und mehr

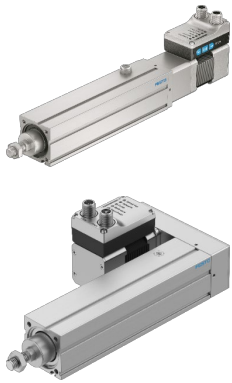
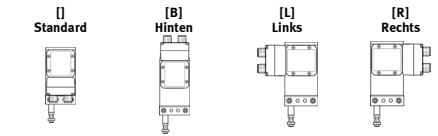
| Baugröße (Breite)[mm] | 45 | 60 |
|------------------------------------|---------------------------------------|-----------------------------------------------|
| Hublänge [mm] | 5, 10, 15, 20, 25, 30, 35, 40, 45, 50 | 5, 10, 15, 20, 25, 30, 35, 40, 45, 50, 60, 80 |
| Max Nutzlast Hor [kg] | 5 | 10 |
| Max Nutzlast Ver [kg] | 2.5 | 5 |
| Max Vorschubkraft [N] | 85 | 150 |
| Max Geschw. [mm/s] | 440 | 600 |
| Beschleunigung [m/s ²] | 9 | 9 |
| Min Verfahrzeit [ms] | 150 | 150 |

Mechanische Optionen

Kolbenstangen-Varianten



Orientierung Abgang Leitung (4 x 90°)



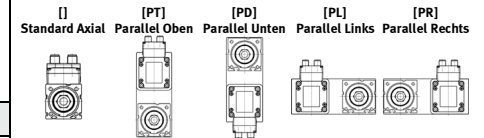
EPCS Elektrozyylinder-Einheit (längere Hübe)

Elektrozyylinder-Einheit mit höherer Vorschubkraft für Pressen / Klemmen und einfache Positionieraufgaben

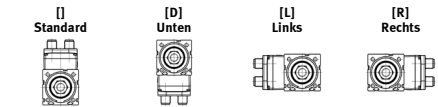
| Baugröße (Breite)[mm] | 32 | | 45 | | 60 | |
|------------------------------------|-------------------------------------|-----|-----------------------------------------------|-----|---------------------------------------------------------|-----|
| Hublänge [mm] | 25, 50, 75, 100, 125, 150, 175, 200 | | 25, 50, 75, 100, 125, 150, 175, 200, 250, 300 | | 25, 50, 75, 100, 125, 150, 175, 200, 250, 300, 400, 500 | |
| Spindelsteigung [mm] | 3 | 8 | 3 | 10 | 5 | 12 |
| Max Nutzlast Hor [kg] | 24 | 24 | 60 | 40 | 120 | 56 |
| Max Nutzlast Ver [kg] | 12 | 9 | 23 | 13 | 46 | 18 |
| Max Vorschubkraft [N] | 150 | 150 | 450 | 250 | 900 | 375 |
| Axialer Motoranbau | | | | | | |
| Max Geschw. [mm/s] | 79 | 210 | 74 | 230 | 90 | 220 |
| Beschleunigung [m/s ²] | 1.5 | 5 | 1.5 | 5 | 1.5 | 5 |
| Paralleler Motoranbau | | | | | | |
| Max Geschw. [mm/s] | 75 | 200 | 70 | 220 | 90 | 210 |
| Beschleunigung [m/s ²] | 0.5 | 1.5 | 0.5 | 1.5 | 0.5 | 1.5 |

Mechanische Optionen

Anbaulage Motor (Axial / Parallel)



Orientierung Abgang Leitung (4 x 90°)



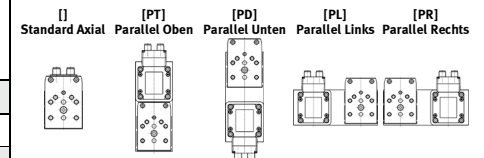
EGSS Mini-Schlitten-Einheit

Kompakte Mini-Schlitten-Einheit für sanfte und präzise Bewegungen

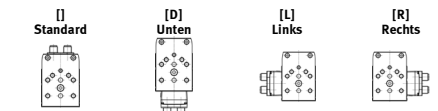
| Baugröße (Breite)[mm] | 32 | 45 | 60 |
|------------------------------------|-----------------|---------------------------|---------------------------------|
| Hublänge [mm] | 25, 50, 75, 100 | 25, 50, 75, 100, 125, 150 | 50, 75, 100, 125, 150, 175, 200 |
| Spindelsteigung [mm] | 8 | 10 | 12 |
| Max Nutzlast Hor [kg] | 2 | 6 | 10 |
| Max Nutzlast Ver [kg] | 2 | 6 | 10 |
| Max Vorschubkraft [N] | 60 | 120 | 250 |
| Axialer Motoranbau | | | |
| Max Geschw. [mm/s] | 190 | 250 | 240 |
| Beschleunigung [m/s ²] | 5 | 5 | 5 |
| Paralleler Motoranbau | | | |
| Max Geschw. [mm/s] | 190 | 235 | 205 |
| Beschleunigung [m/s ²] | 3 | 3 | 3 |

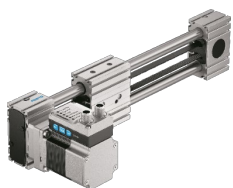
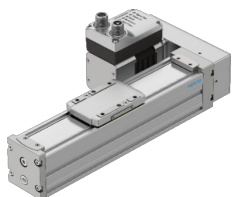
Mechanische Optionen

Anbaulage Motor (Axial / Parallel)



Orientierung Abgang Leitung (4 x 90°)





ELGS-BS Spindelachsen-Einheit

| | | | | |
|-----------------------------------------------------------------------------------------|----------------------------------------|-----|-----|---------------------------------------|
| Lineare Spindelachsen-Einheit mit abgedeckter Führung für sanfte und präzise Bewegungen | | | | Mechanische Optionen |
| Baugröße (Breite)[mm] | 32 | 45 | 60 | Anbau Motor (Axial / Parallel) |
| Hublänge [mm] | 100, 200, 300, 400, 500, 600, 700, 800 | | | |
| Spindelsteigung [mm] | 8 | 10 | 12 | |
| Max Nutzlast Hor [kg] | 2 | 10 | 20 | |
| Max Nutzlast Ver [kg] | 2 | 5 | 13 | |
| Max Vorschubkraft [N] | 40 | 100 | 200 | Orientierung Abgang Leitung (4 x 90°) |
| Axialer Motoranbau | | | | |
| Max Geschw. [mm/s] | 180 | 250 | 250 | |
| Beschleunigung [m/s²] | 5 | 5 | 5 | |
| Paralleler Motoranbau | | | | |
| Max Geschw. [mm/s] | 180 | 235 | 215 | |
| Beschleunigung [m/s²] | 3 | 3 | 3 | |

ELGS-TB Zahnriemenachsen-Einheit

| | | | |
|------------------------------------------------------------------------------------------------------|-------------------------------------------|-------------------------------------------------------|---------------------------------------|
| Lineare Zahnriemenachsen-Einheit mit abgedeckter Führung für dynamische Bewegungen über längere Hübe | | | Mechanische Optionen |
| Baugröße (Breite)[mm] | 45 | 60 | Orientierung Abgang Leitung (4 x 90°) |
| Hublänge [mm] | 200, 300, 500, 600, 800, 1000, 1200, 1500 | 200, 300, 500, 600, 800, 1000, 1200, 1500, 1800, 2000 | |
| Max Nutzlast Hor [kg] | 2.5 | 4 | |
| Max Nutzlast Ver [kg] | --- | --- | |
| Max Vorschubkraft [N] | 75 | 65 | |
| Max Geschw. [mm/s] | 1.2 | 1.3 | |
| Beschleunigung [m/s²] | 6 | 6 | |
| Mechanische Optionen | | | |

ELGE Zahnriemenachsen-Einheit

| | | |
|---------------------------------------------------------------------------------------------------|----------------------------------|---------------------------|
| Lineare Zahnriemenachsen-Einheit mit offener Führung für kostengünstige und dynamische Bewegungen | | Mechanische Optionen |
| Baugröße | 35 | Anbau Motor (4 x 4 x 90°) |
| Hublänge [mm] | 50...800 (in 50 mm Schritten) | |
| Max Nutzlast Hor [kg] | 2.8 | |
| Max Nutzlast Ver [kg] | --- | |
| Max Vorschubkraft [N] | 50 | |
| Max Geschw. [mm/s] | 1.2 | |
| Beschleunigung [m/s²] | 8.5 | |
| Mechanische Optionen | | |

ERMS Drehantriebs-Einheit

| | | | |
|-----------------------------------------------------------------------------------------------|-----------------|-----------------|---------------------------------------|
| Einfach zu nutzende elektrische Drehantriebs-Einheit für Schwenkbewegungen über 90° oder 180° | | | Mechanische Optionen |
| Baugröße | 25 | 32 | Orientierung Abgang Leitung (3 x 90°) |
| Fixe Schwenkwinkel [°] | 0...90, 0...180 | 0...90, 0...180 | |
| Max Trägheit [kgcm²] | 65 | 164 | |
| Max Drehmoment [Nm] | 2.7 | 5.6 | |
| Max Geschw. [rpm] | 150 | 100 | |
| Beschleunigung [rad/s²] | 140 | 140 | |
| Mechanische Optionen | | | |

Simplified Motion Series Solution Finder

Bestellen leicht gemacht:

Wählen Sie das für Ihre Applikation passende Produkt aus der Simplified Motion Series

<https://www.festo.com/solutionfinder>